



FUNDACIÓN POHEMA
Oncología y hematología pediátrica
¡Un verso de vida por la infancia!

Bienvenidos

VIGICANCER

Sistema de monitoreo de resultados clínicos de cáncer infantil



Oscar Ramírez

A nombre del grupo de trabajo VIGICANCER

oramirez@pohema.org



Grupo de trabajo de VIGICANCER

Oncólogos pediatras (52)

Viviana Lotero
Ximena Castro
Margarita Quintero
Diego Medina
Carlos A Portilla
Luz A Urcuqui
Maria Alvarez
Jesus Ardila
Nelson Ramirez
Patricia Montenegro
Diego Estupiñan
Pilar Obregon
Ernesto Rueda
Amaranto Suarez
Jhon Lopera
Marta Piña
Mauricio Mesa
Jorge Hernández
Ingrid Aristizabal
Adriana Linares
Maurice Chaparro
Edgar Cabrera
Carlos Pardo
Marcela Estupiñan
Jimmy Lagos
César Montaña

Gissela Barros
Agustín Contreras
Ana M. Infante
Carolina Casas
Sandra P. Garcés
Lida Rengifo
Oscar Gonzalez
Isabel C. Sarmiento
Leila Martinez
Angélica Castillo
Jaime Pérez
Natalia González
Iliana de los Reyes
Gloria Suarez
Ángela Trujillo
Javier Fox
Rosmira Pérez
Carlos E. Restrepo
Natalia Valencia
Lina M. Quiróz
Hernán D. Vasquez
Diana Valencia
Fabio Molina
Daniel Ozaeta
Bibiana Villa
Oscar Ramirez

Monitores

Mónica Lotero (Lead)
Vivian Piedrahita (Lead)

Dilia Escobar
Liliana Ruiz
Lorena López
José Alferez
Diana Cárdenas
Luis Perlaza
Laura V. Gualteros
Jamile Zapata
Lady T. Abril
Olga I. Henao
Jorleth Agudelo
Johana Nuñez
Delcy Goenaga
Yesenia Franco

Registro de Cáncer de Cali

Luis E. Bravo
Roberto Jaramillo
Luz S. García
Paola Collazos
Mariela Palacios
Juan C. Hernández
Julio C. Guarnizo

Fundación POHEMA

Marta Paz (manager)



Mentor MCM

M. Paula Aristizabal
MAS (2010 – present)

Asesor (2009)

Eva Steliarova-Foucher



Apojado por:

2009-2021 Registro de Cáncer de Cali

2010-2021 Fundación POHEMA

2009-2018 “My Child Matters”

2018-2021 ACHOP

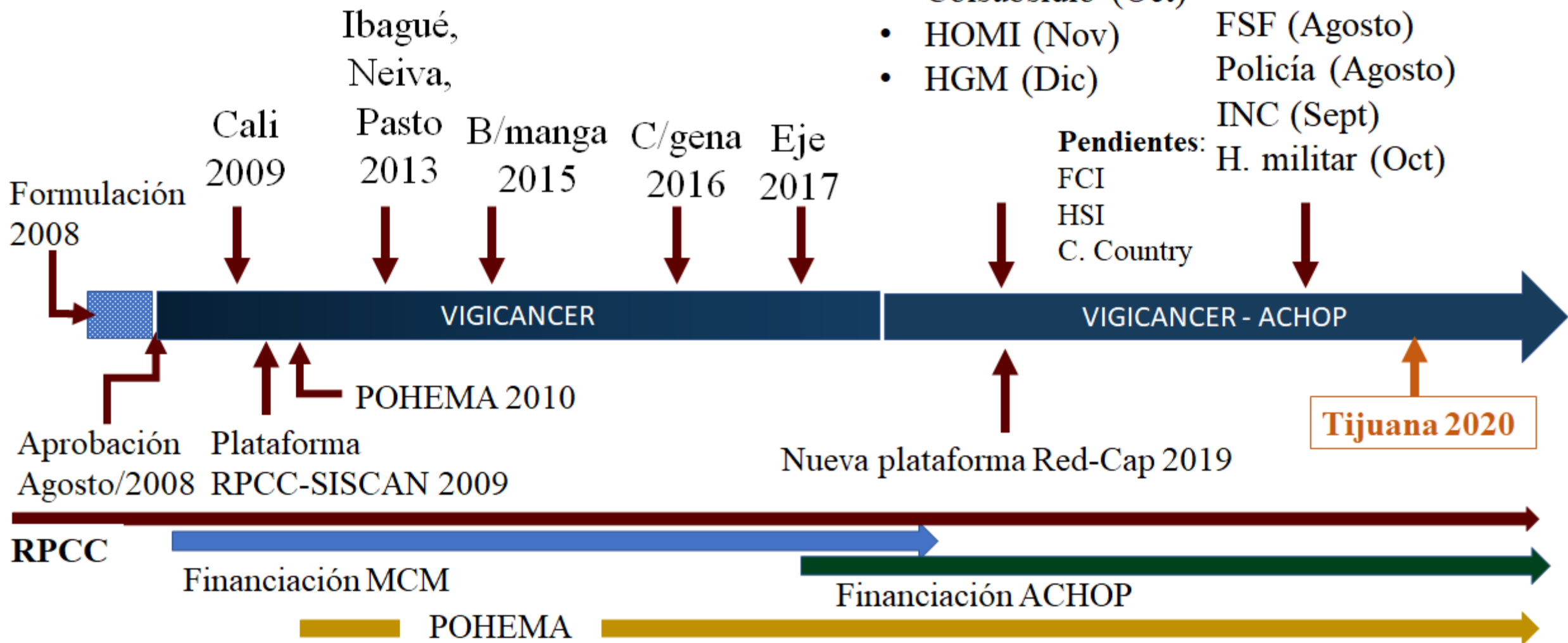




La medición de los resultados clínicos de los niños con cáncer para guiar el mejoramiento de la atención y dirigir intervenciones efectivas tanto institucionales como en políticas en salud



Línea de tiempo del desarrollo del Sistema





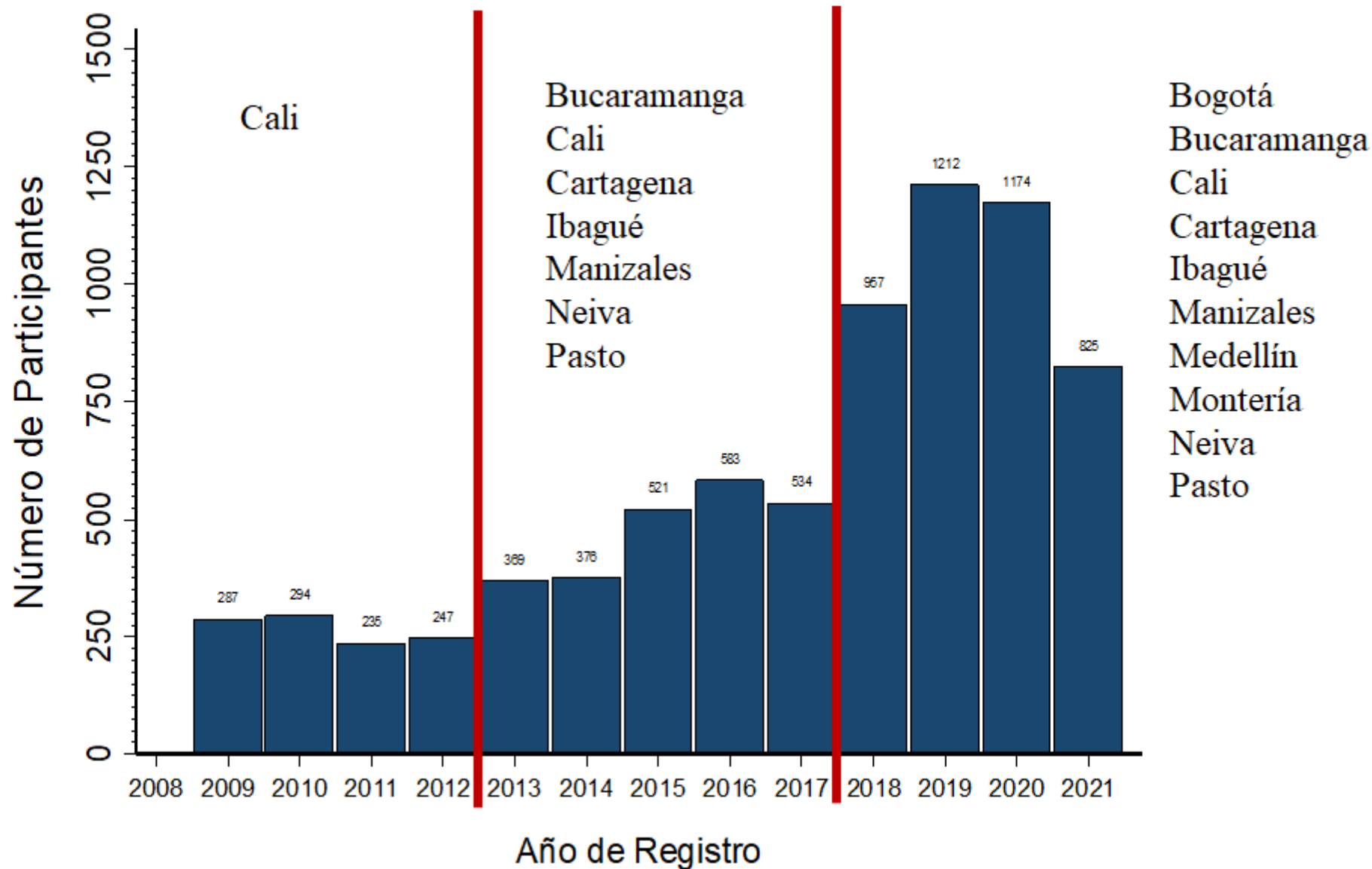
Distribución por ciudad de los participantes* en VIGICANCER, 2009-2021



FUNDACIÓN POHEMA
Oncología y hematología pediátrica
¡Un verso de vida por la infancia!

Ciudad	Año^s	n	%
Bogotá	2018-21	1258	16.5
Bucaramanga	2015-21	769	10.1
Cali	2009-21	3069	40.3
Cartagena	2015-21	564	7.4
Ibagué	2013-21	199	2.6
Manizales	2017-21	153	2.0
Medellín	2018-21	693	9.1
Montería	2019-21	189	2.5
Neiva	2013-21	312	4.1
Pasto	2013-21	408	5.4
Total		7614	100.0

Distribución por año

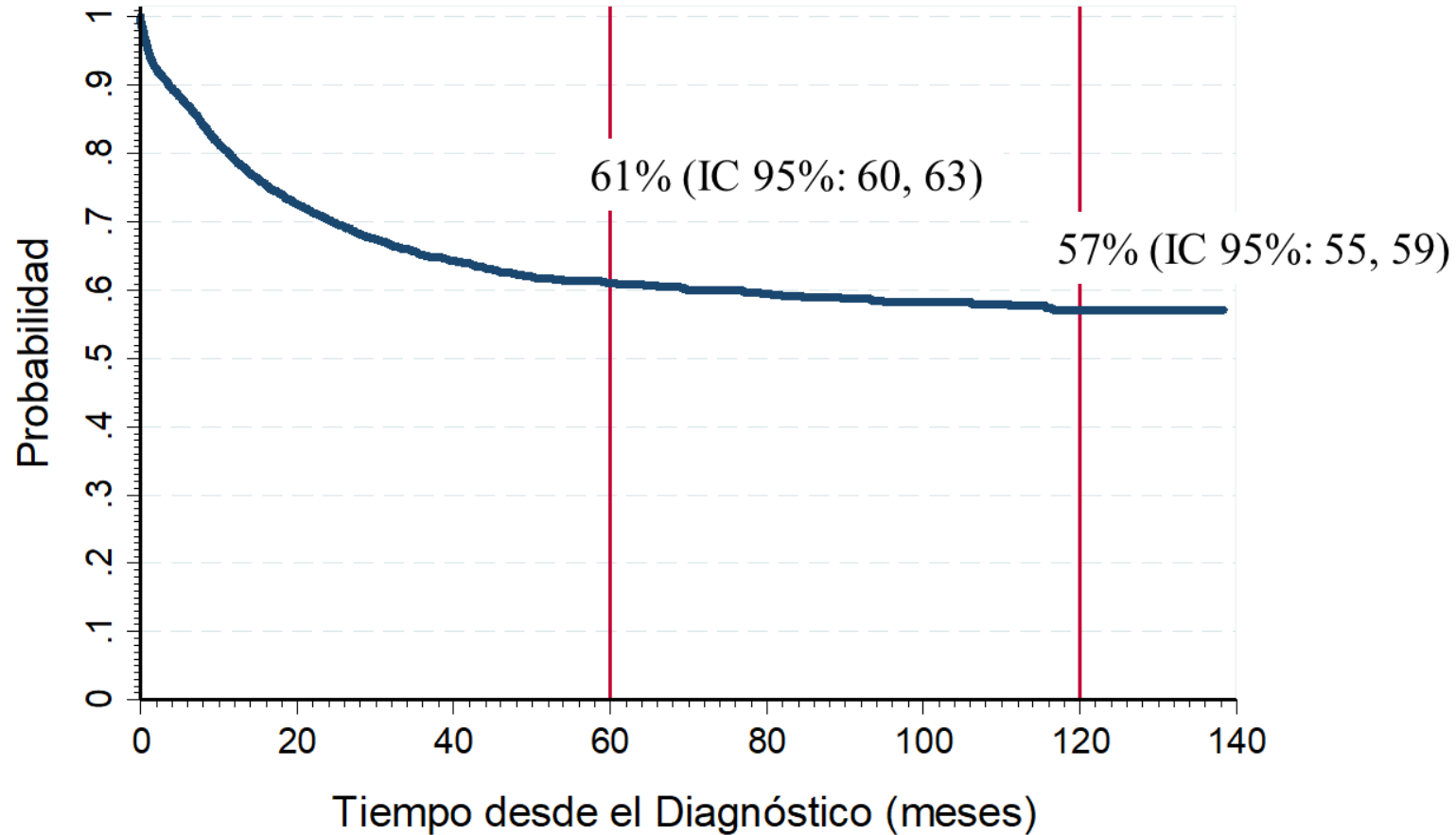


Distribución por grupo tumoral en niños y adolescentes

Clasificación internacional de cáncer infantil	Niños		Adolescentes		Total	
	n	%	n	%	n	%
I. Leucemias, MPS y MDS	2744	45	439	34	3183	43
II. Linfomas y reticuloendoteliales	698	11	209	16	907	12
III. Tumores SNC e intraespinales	928	15	135	10	1063	14
IV. Neuroblastoma y otros de SNP	175	3	9	1	184	2
V. Retinoblastoma	216	4	0	0	216	3
VI. Tumores renales	295	5	4	0	299	4
VII. Tumores hepáticos	101	2	5	0	106	1
VIII. Tumores óseos	364	6	154	12	518	7
IX. Sarcomas de tejidos blandos y otros extraóseos	247	4	78	6	325	4
X. Tumores germinales, trofoblásticos y gonadales	212	3	144	11	356	5
XI. Otras neoplasias epiteliales malignas y melanomas	115	2	114	9	229	3
XII. Otros tumores malignos y no especificados	27	0	11	1	38	1
Total	6122	100	1302	100	7424	100



Supervivencia global de todos los participantes en VIGICANCER, 2009-2021



Nro. a riesgo

7323 4649 3208 2042 1396 1028 716 517 346 238 158 66

Fuente: VIGICANCER

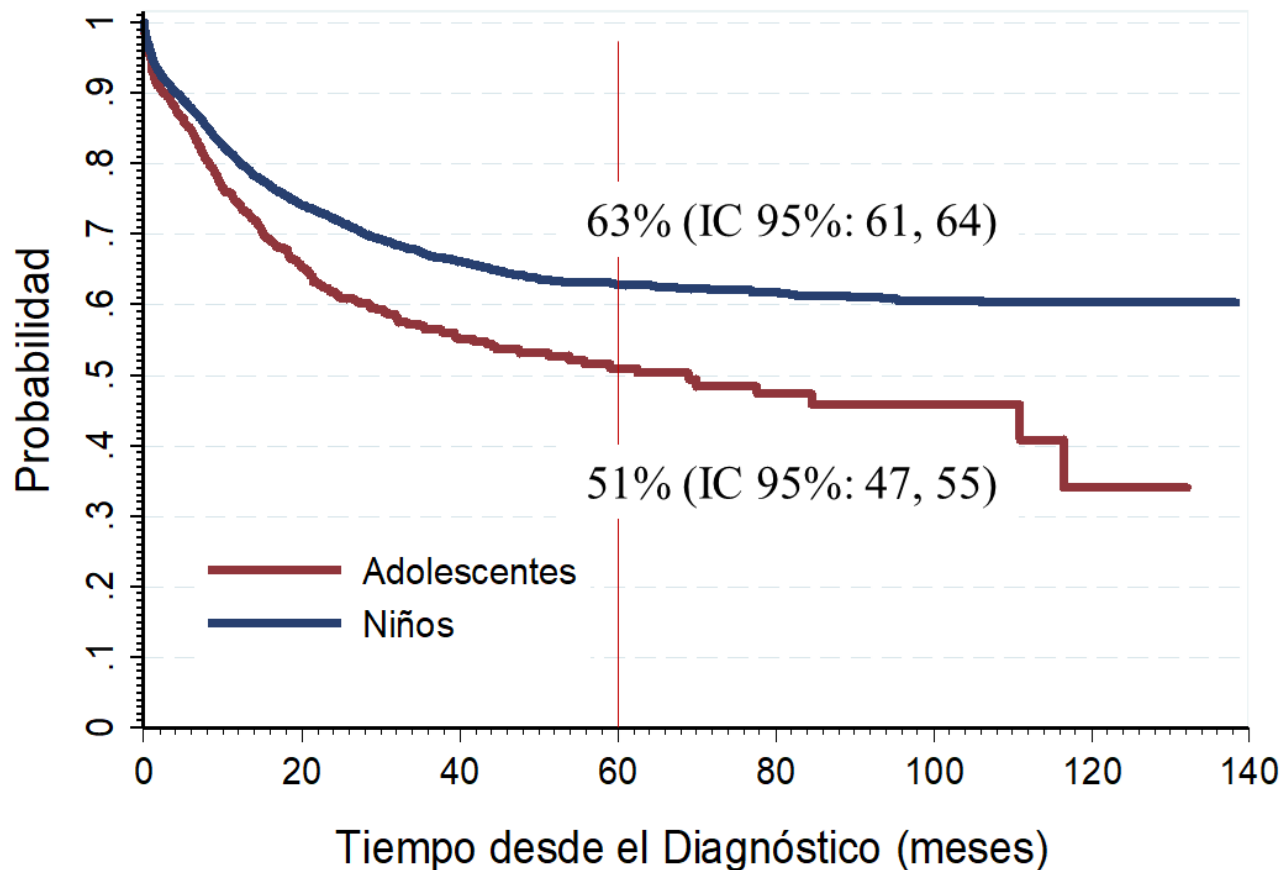
***Niños de <15 años; adolescentes 15-18.9 años; seguimiento hasta el 31/12/2021**



Supervivencia global de niños y adolescentes* participantes en VIGICANCER, 2009-2021



FUNDACIÓN POEMA
Oncología y hematología pediátrica
¡Un verso de vida por la infancia!



Nro. a riesgo	0	5	10	15	20	25	30	35	40	45	50	55	60	65	70	75	80	85	90	95	100	105	110	115	120	125	130	135	140	
Adolescentes	1250	659	373	200	119	80	50	33	18	11	4	0																		
Niños	5894	3890	2762	1783	1229	916	647	474	324	224	154	66																		

Fuente: VIGICANCER

*Niños de <15 años; adolescentes 15-18.9 años; seguimiento hasta el 31/12/2021

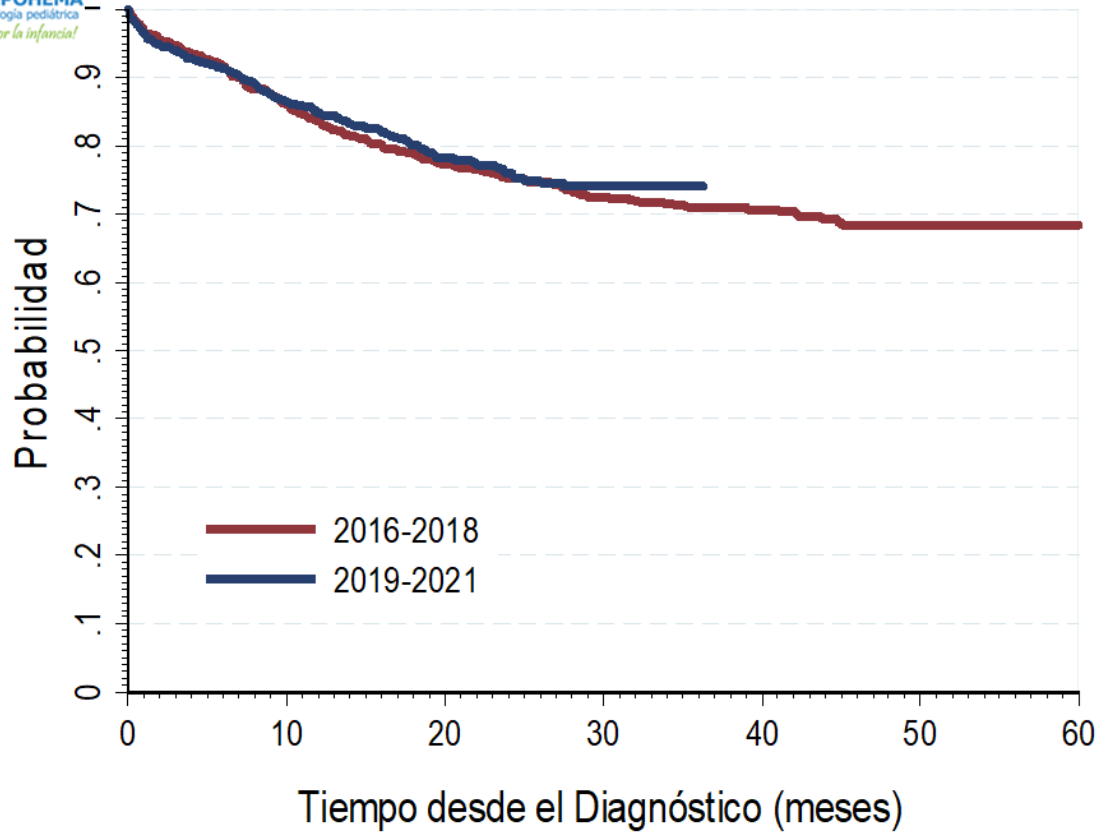


Supervivencia global en niños* por aseguramiento y periodo



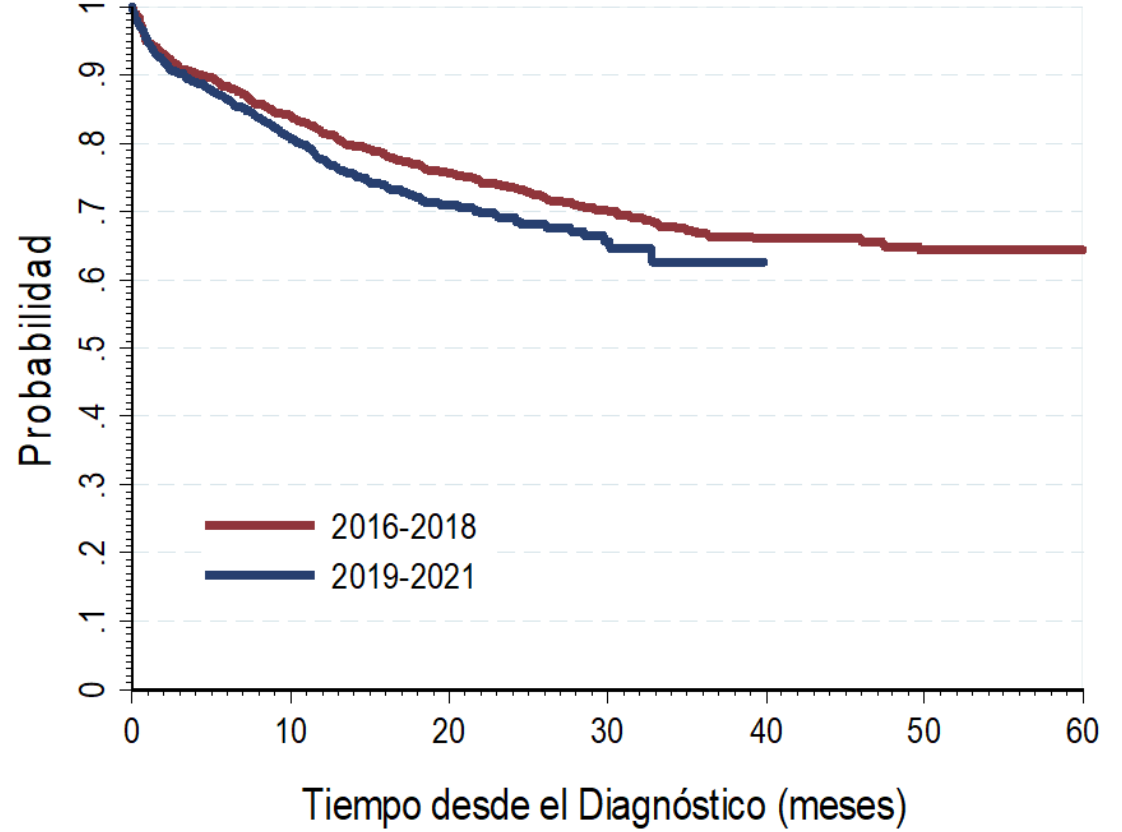
FUNDACIÓN POHEMA
Oncología y hematología pediátrica
¡Un verso de vida por la infancia!

Contributivo



Nro. a riesgo						
2016-2018	692	557	483	335	116	
2019-2021	1079	611	248	2	0	

Subsidiado



Nro. a riesgo						
2016-2018	795	616	521	343	146	
2019-2021	1147	574	203	3	0	

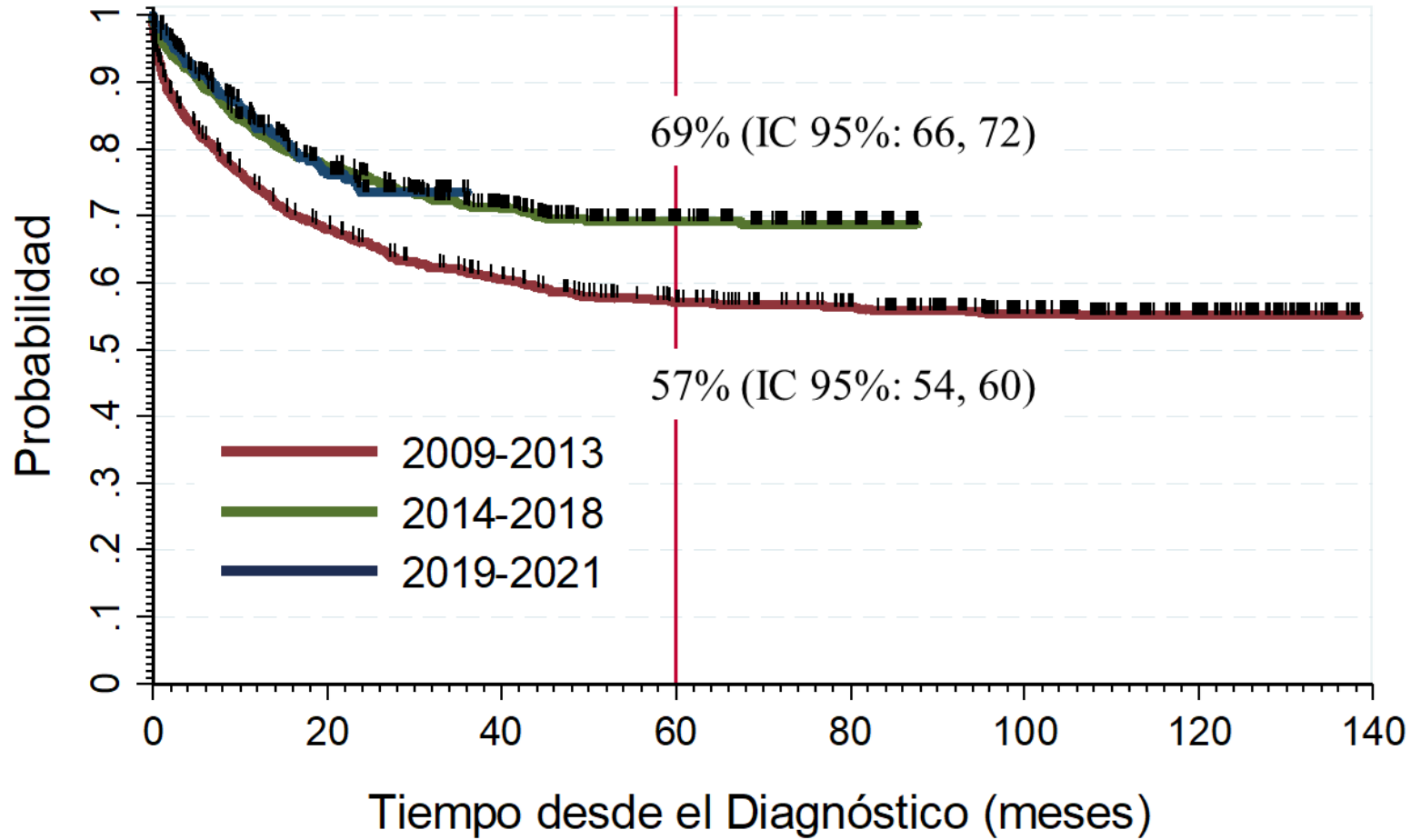


Cali inicia en el año 2009



Participantes <15 años (niños) registrados	= 2385
Incluidos en los análisis supervivencia	= 2366
Muertos hasta ahora en este grupo	= 761
Tiempo medio de seguimiento en vivos	= 51 meses
Tiempo máximo de seguimiento	= 138 meses

Supervivencia global por periodo en Cali



Nro. a riesgo

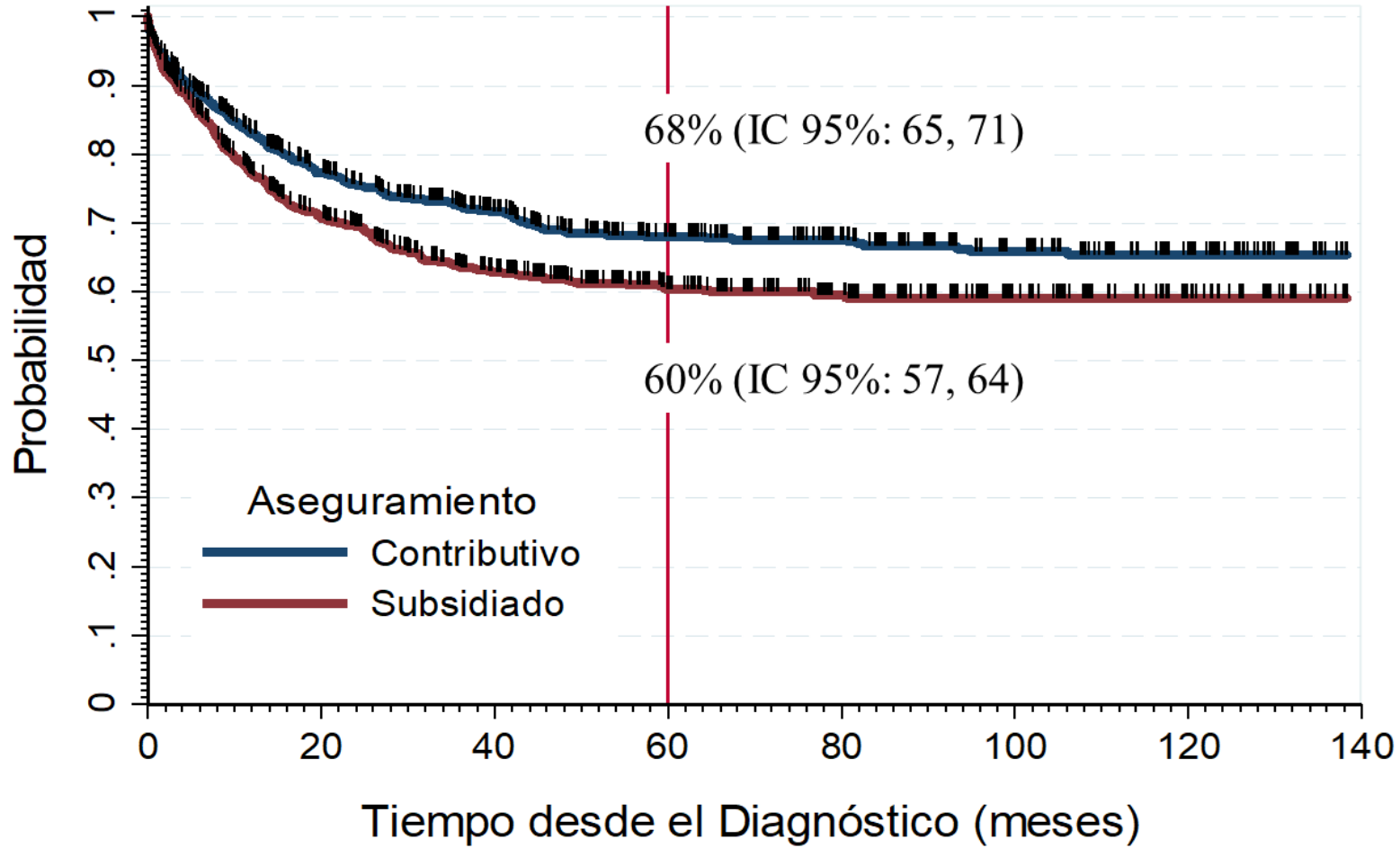
2009-2013	969	670	585	536	490	460	438	415	322	224	154	66
2014-2018	938	745	668	532	368	248	132	32	0	0	0	0
2019-2021	459	240	100	0	0	0	0	0	0	0	0	0



Supervivencia global por aseguramiento en Cali, 2009 a 2021



FUNDACIÓN POHEMA
Oncología y hematología pediátrica
¡Un verso de vida por la infancia!



Nro. a riesgo

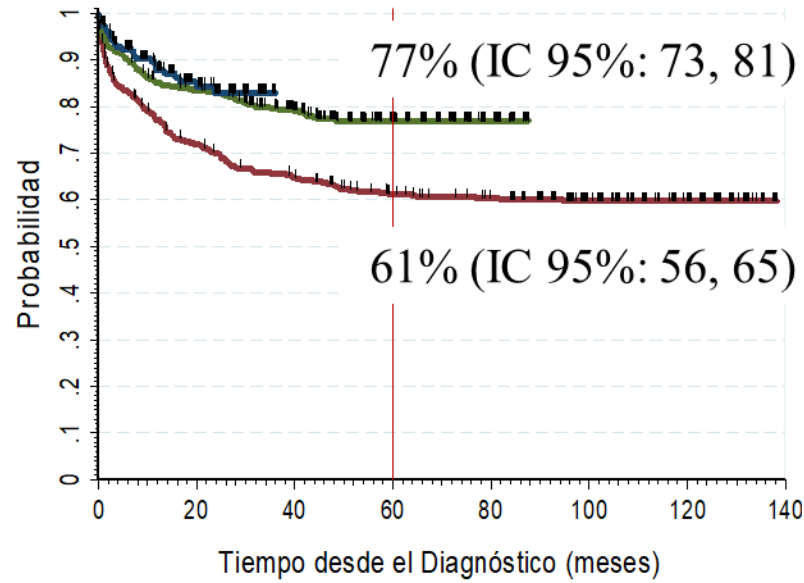
Contributivo	965	722	605	488	392	334	273	218	160	113	79	32
Subsidiado	1142	781	626	480	385	304	235	177	120	78	50	20



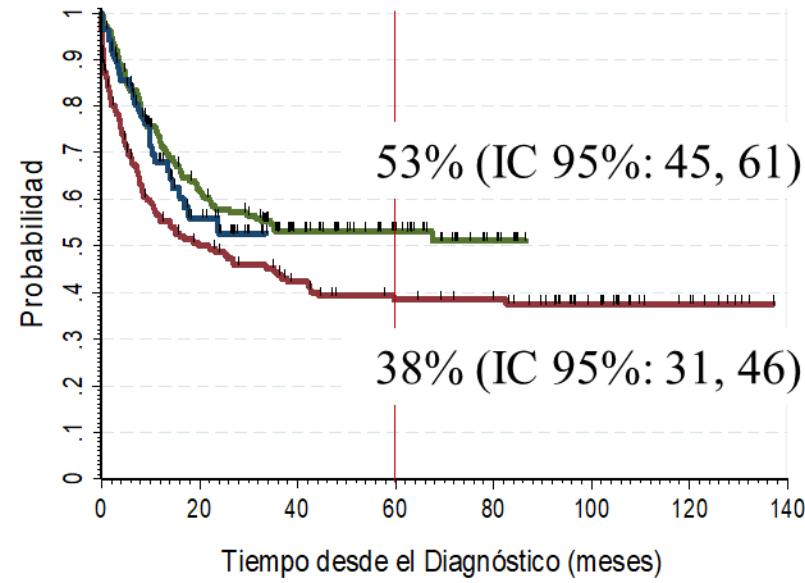
Supervivencia global en niños en Cali, por grupo tumoral y periodo



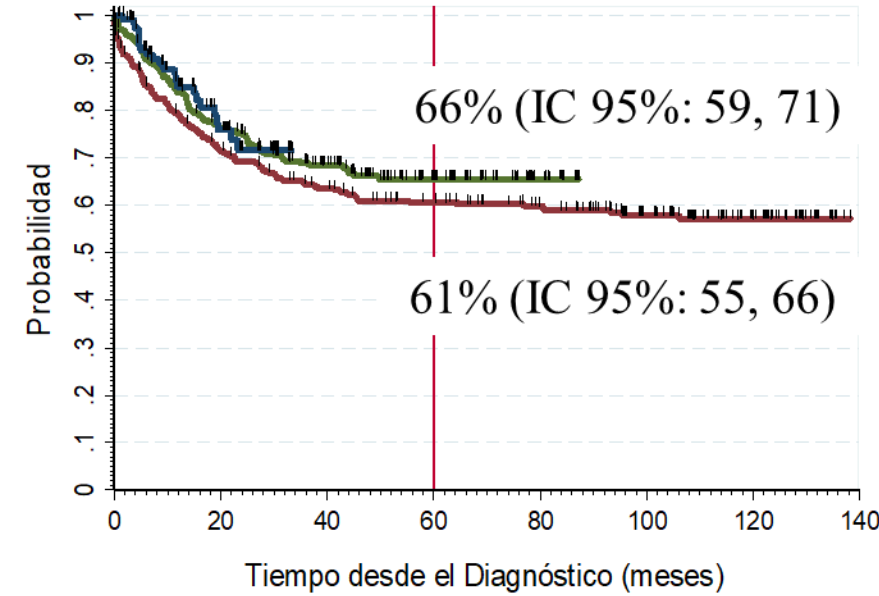
Hemato/Linfoides



Sistema nervioso central



Tumores Sólidos



Nro. a riesgo

2009-2013	473	349	312	292	274	254	246	237	190	141	105	56
2014-2018	479	398	379	304	217	142	81	19	0	0	0	0
2019-2021	250	135	55	0	0	0	0	0	0	0	0	0

Nro. a riesgo

2009-2013	174	85	70	61	48	46	43	39	27	12	8	1
2014-2018	174	120	93	74	52	38	17	5	0	0	0	0
2019-2021	87	38	15	0	0	0	0	0	0	0	0	0

Nro. a riesgo

2009-13	322	236	203	183	168	160	149	139	105	71	41	9
2014-18	285	227	196	154	99	68	34	8	0	0	0	0
2019-21	122	67	30	0	0	0	0	0	0	0	0	0

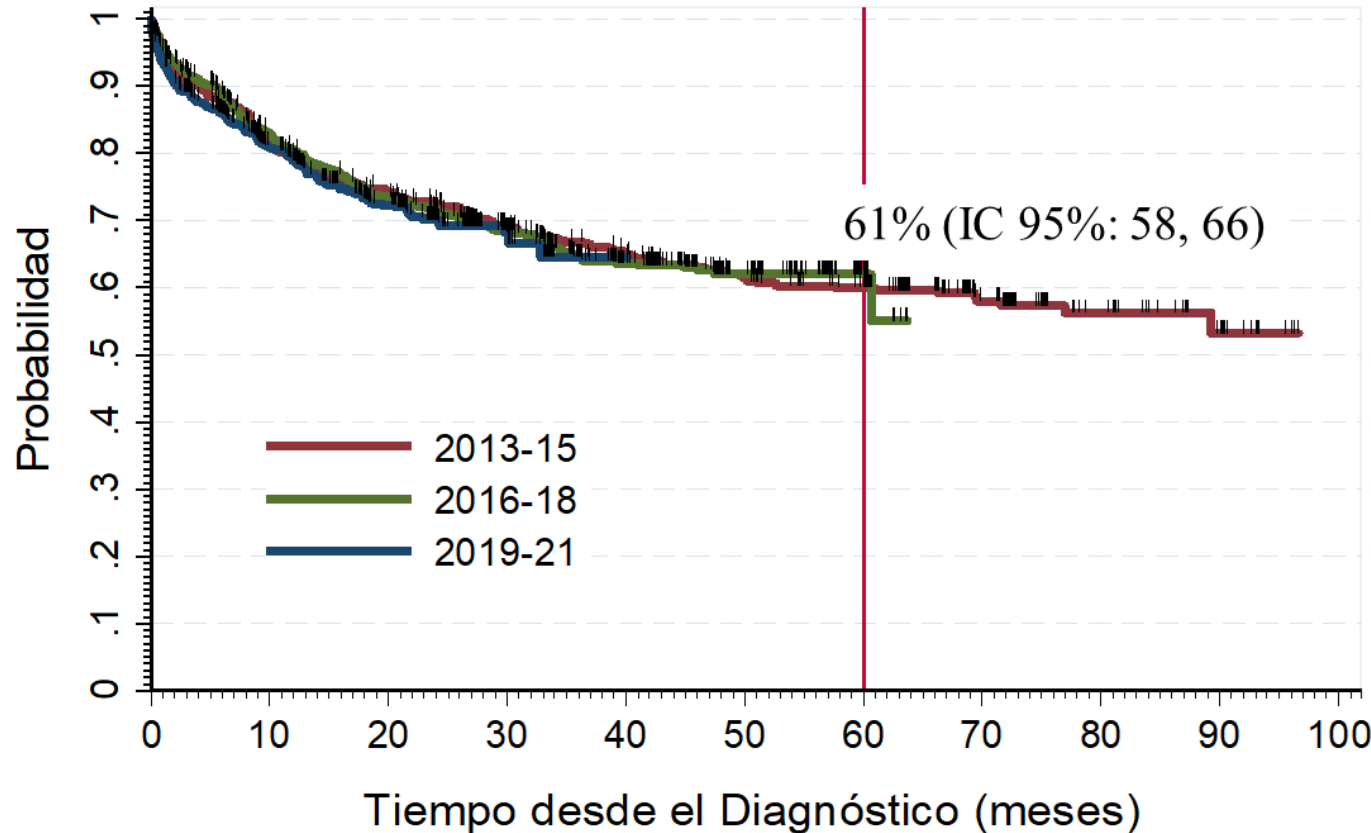


Ciudades que se incluyeron entre los años 2013-2017

Bucaramanga, Cartagena, Ibagué, Manizales, Neiva, Pasto

Participantes <15 años (niños) registrados	= 1997
Incluidos en los análisis supervivencia	= 1883
Muertos hasta ahora en este grupo	= 596
Tiempo medio de seguimiento en vivos	= 30 meses
Tiempo máximo de seguimiento	= 96 meses

Supervivencia global en niños en las ciudades* por periodo



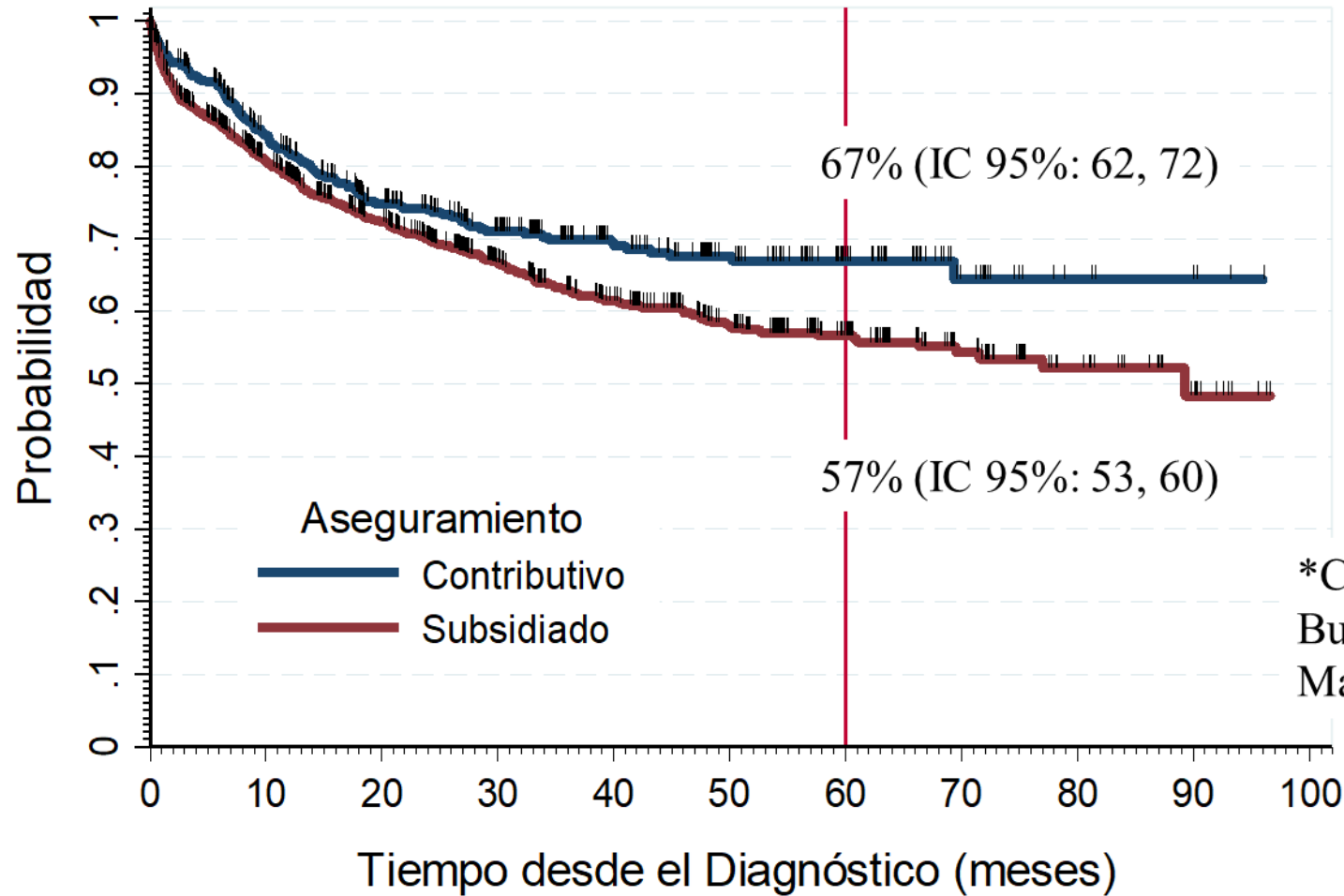
*Ciudades incluidas entre 2013-17:
Bucaramanga, Cartagena, Ibagué,
Manizales, Neiva, Pasto

Nro. a riesgo

2013-15	414	344	305	287	273	257	245	227	216	200	185	142	77	44	27	13	2	0
2016-18	804	677	594	550	506	422	315	233	154	93	23	0	0	0	0	0	0	0
2019-21	665	511	377	274	163	54	3	0	0	0	0	0	0	0	0	0	0	0



Supervivencia global en niños en las ciudades* por aseguramiento



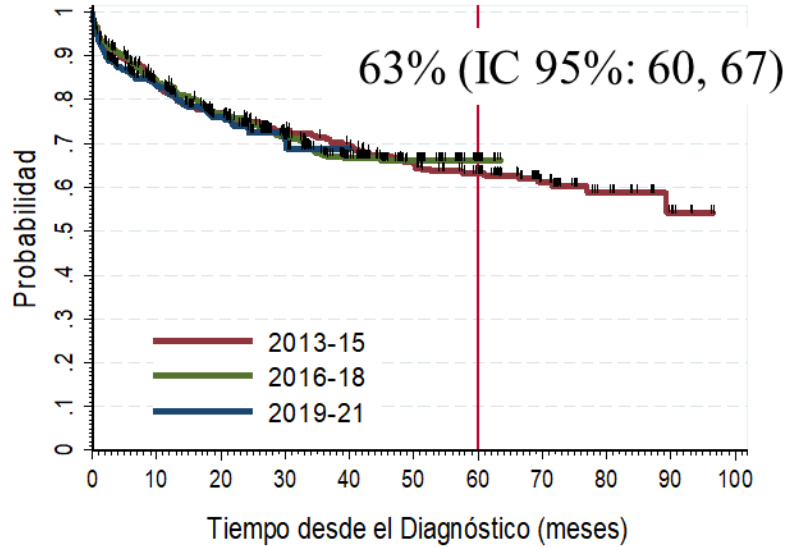
*Ciudades incluidas entre 2013-17:
Bucaramanga, Cartagena, Ibagué,
Manizales, Neiva, Pasto

Nro. a riesgo

Contributivo	529	443	368	325	282	218	174	147	119	92	62	42	17	8	5	3	0	0
Subsidiado	1145	919	770	660	546	429	334	276	221	178	135	94	57	34	21	10	2	0

Supervivencia global en niños en las ciudades* por periodo y grupo tumoral

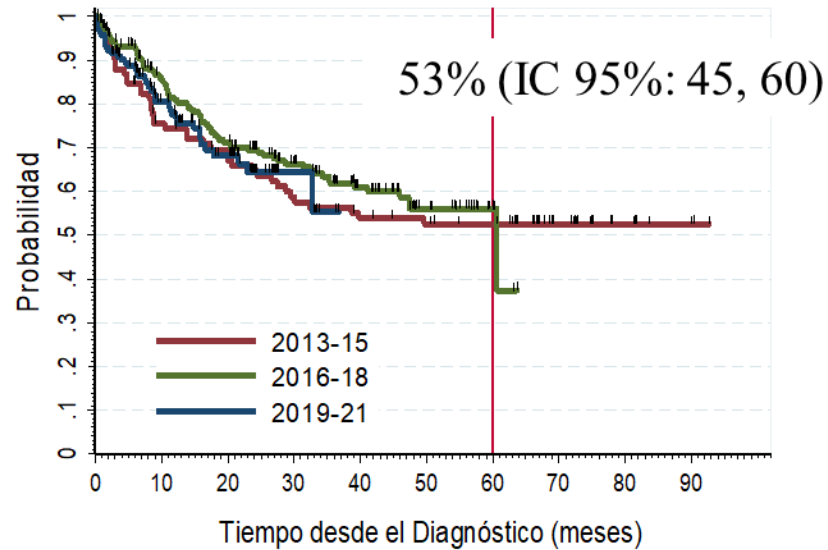
Hemato/Linfoides



Nro. a riesgo

2013-15	282	240	218	206	196	188	181	169	160	147	134	106	56	33	20	8	2	0
2016-18	508	429	394	366	344	286	204	155	99	58	13	0	0	0	0	0	0	0
2019-21	416	316	249	188	113	41	1	0	0	0	0	0	0	0	0	0	0	0

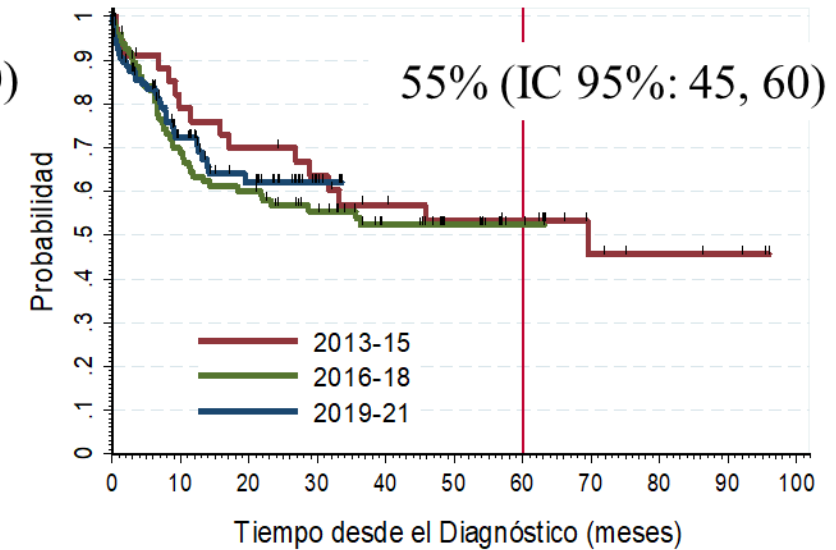
Sistema nervioso central



Nro. a riesgo

2013-15	97	74	62	58	54	49	47	43	42	39	38	27	16	7	3	2	0	0
2016-18	198	171	142	128	114	95	77	55	40	27	8	0	0	0	0	0	0	0
2019-21	143	117	80	53	28	8	2	0	0	0	0	0	0	0	0	0	0	0

Sólidos



Nro. a riesgo

2013-15	35	30	25	23	23	20	17	15	14	14	13	9	5	4	4	3	0	0
2016-18	98	77	58	56	48	41	34	23	15	8	2	0	0	0	0	0	0	0
2019-21	106	78	48	33	22	5	0	0	0	0	0	0	0	0	0	0	0	0

*Ciudades incluidas entre 2013-17:
Bucaramanga, Cartagena, Ibagué, Manizales, Neiva, Pasto



Oncología y hematología pediátrica
¡Un verso de vida por la infancia!

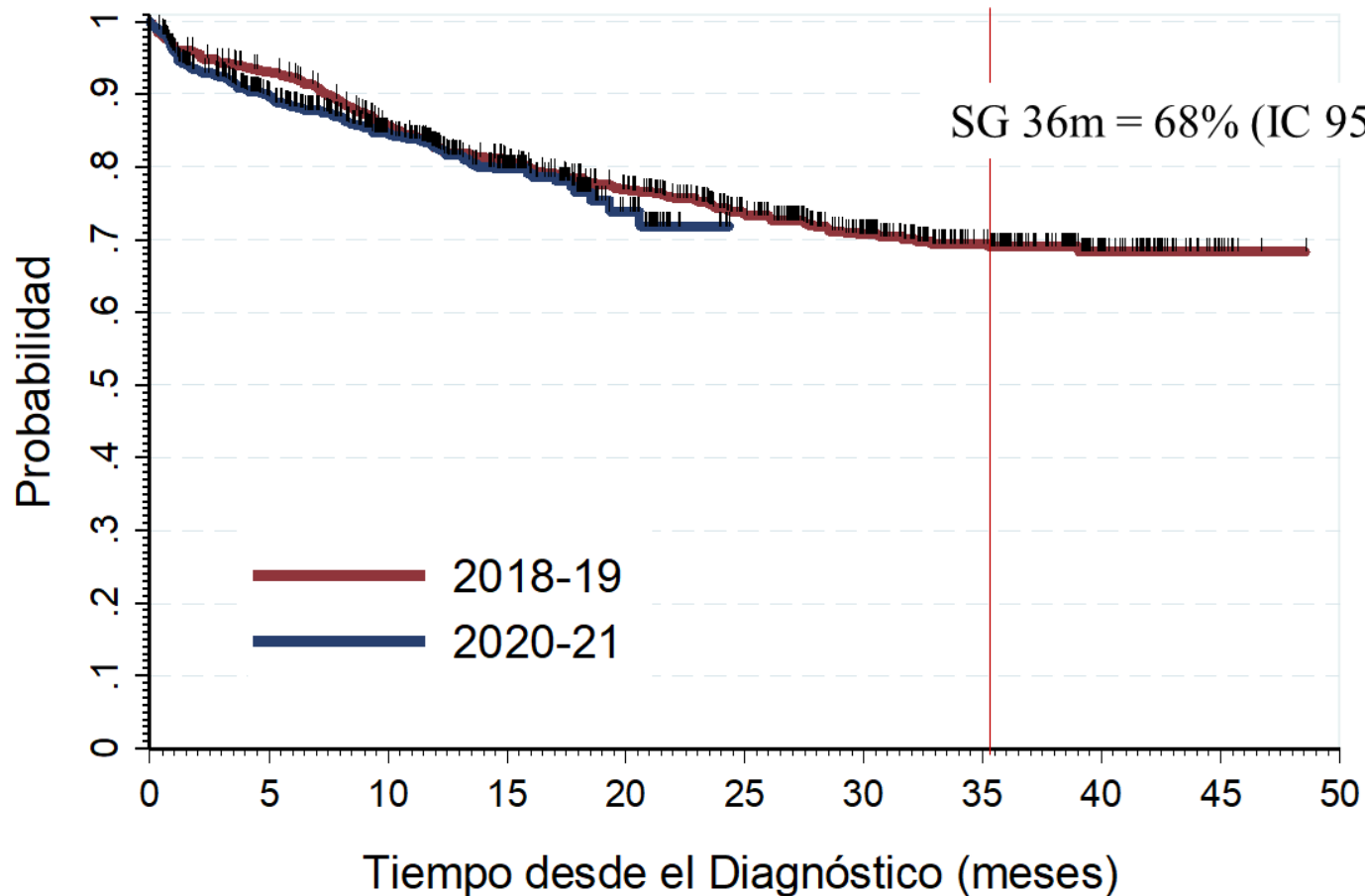
Ciudades que se incluyeron entre los años 2018-2019

Bogotá, Medellín y Montería

Participantes <15 años (niños) registrados	= 1740
Incluidos en los análisis supervivencia	= 1644
Muertos hasta ahora en este grupo	= 358
Tiempo medio de seguimiento en vivos	= 18 meses
Tiempo máximo de seguimiento	= 48 meses



Supervivencia global en niños en las ciudades* por periodo

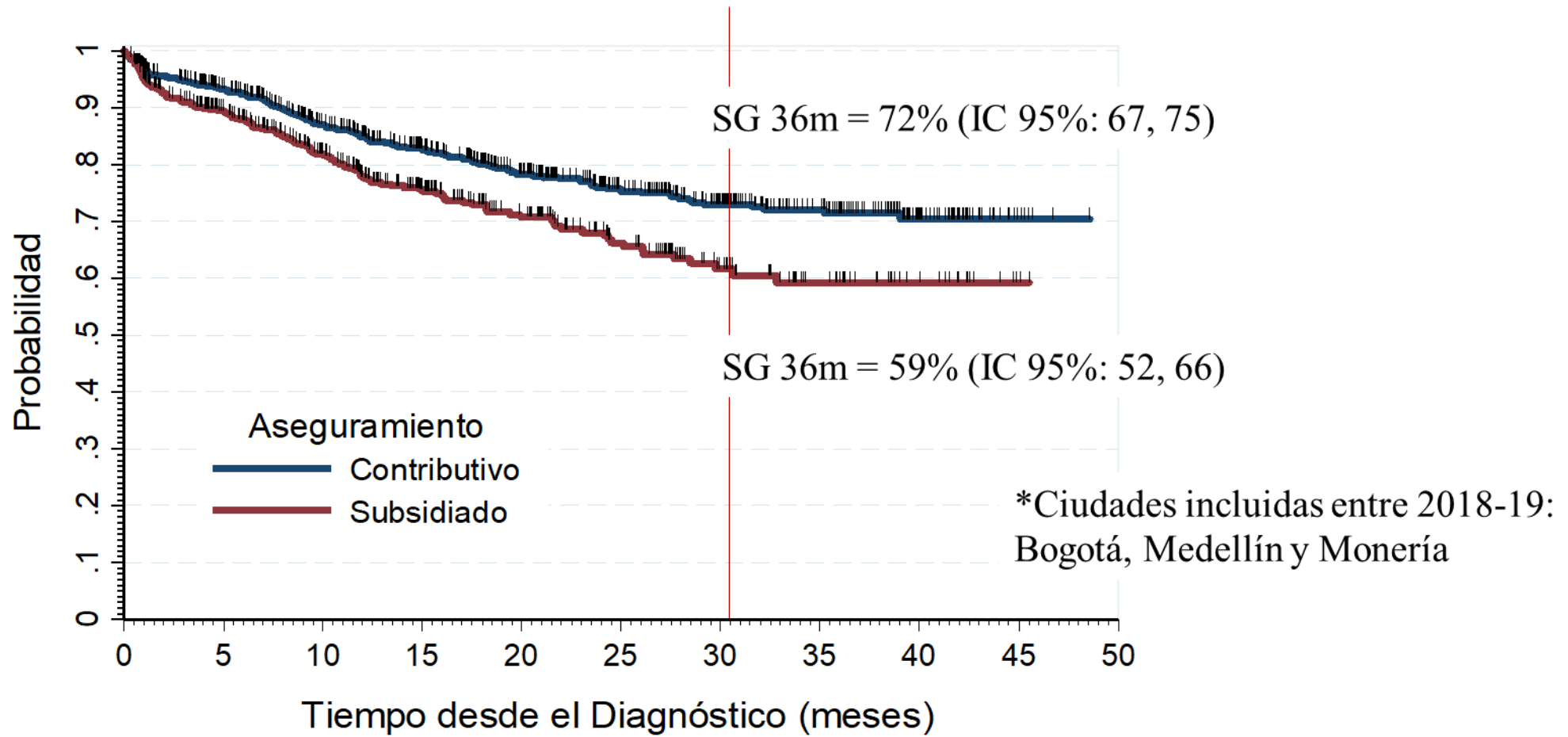


*Ciudades incluidas entre 2018-19:
Bogotá, Medellín y Montería

Nro. a riesgo

2018-19	834	754	645	574	463	280	152	46	1
2020-21	810	527	313	89	3	0	0	0	0

Supervivencia global en niños en las ciudades* por aseguramiento



Nro. a riesgo

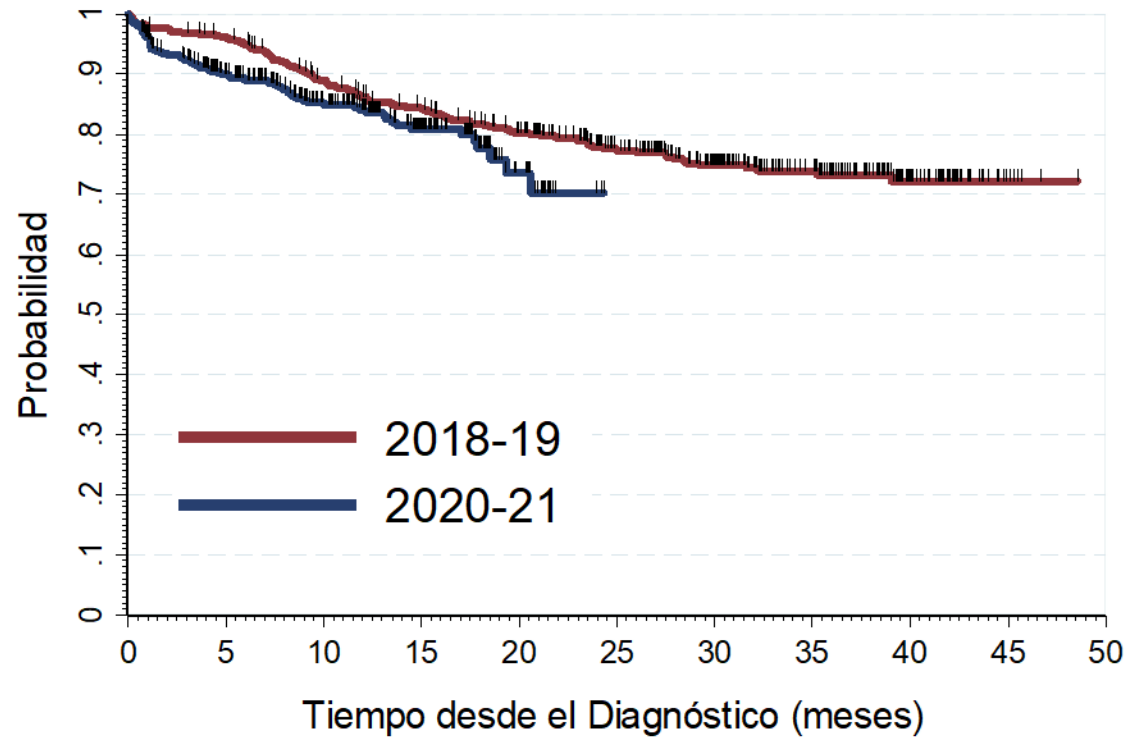
Contributivo	950	773	598	430	307	192	107	33	1
Subsidiado	560	408	283	171	114	65	34	11	0

Supervivencia global en niños en las ciudades* por aseguramiento y periodo

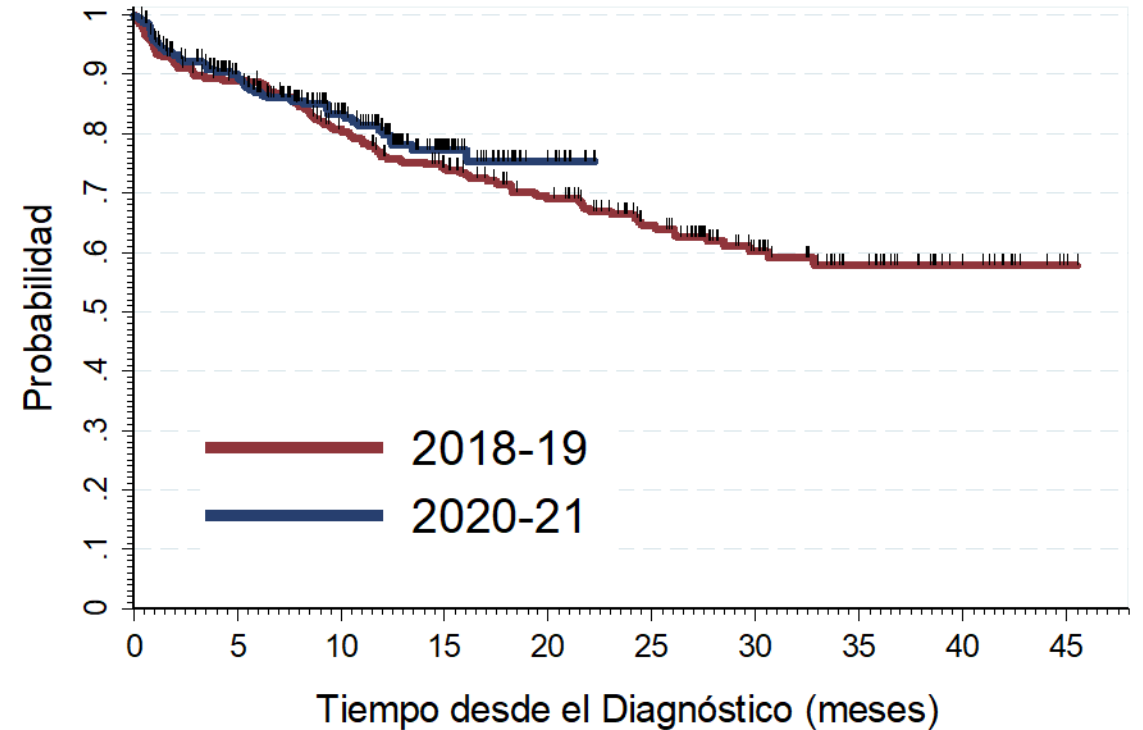
Fuente: VIGICANCER

*Ciudades incluidas entre 2018-19:
Bogotá, Medellín y Montería

Contributivo



Subsidiado



Nro. a riesgo

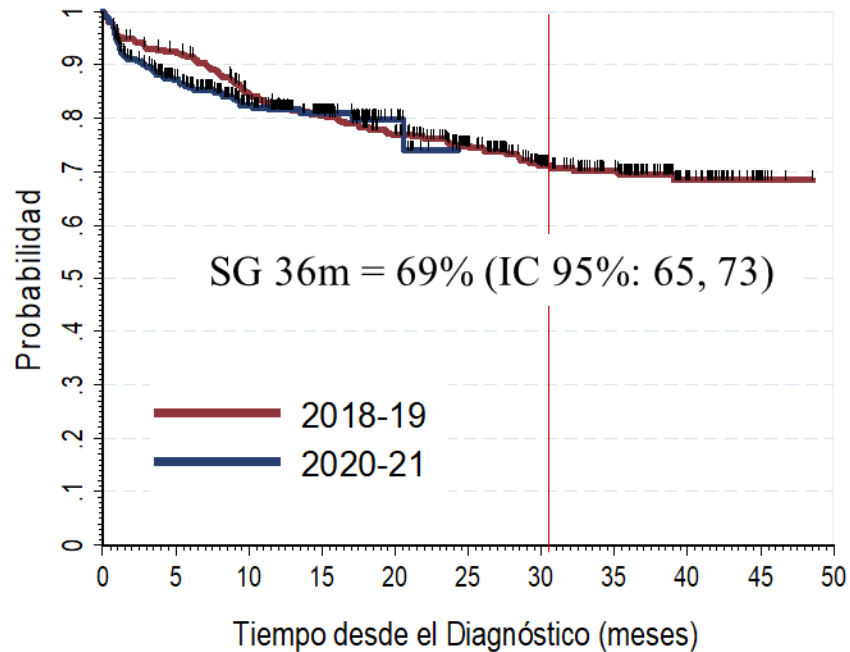
2018-19	498	467	408	372	304	192	107	33	1
2020-21	452	306	190	58	3	0	0	0	0

Nro. a riesgo

2018-19	255	218	175	145	114	65	34	11	0
2020-21	305	190	108	26	0	0	0	0	0

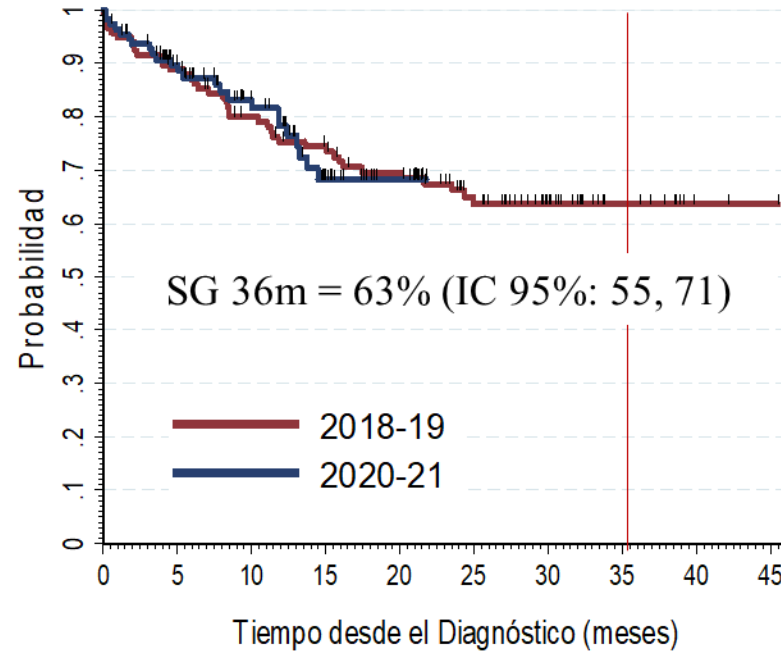
Supervivencia global en niños en las ciudades* por periodo y grupo tumoral

Hemato/Linfoides



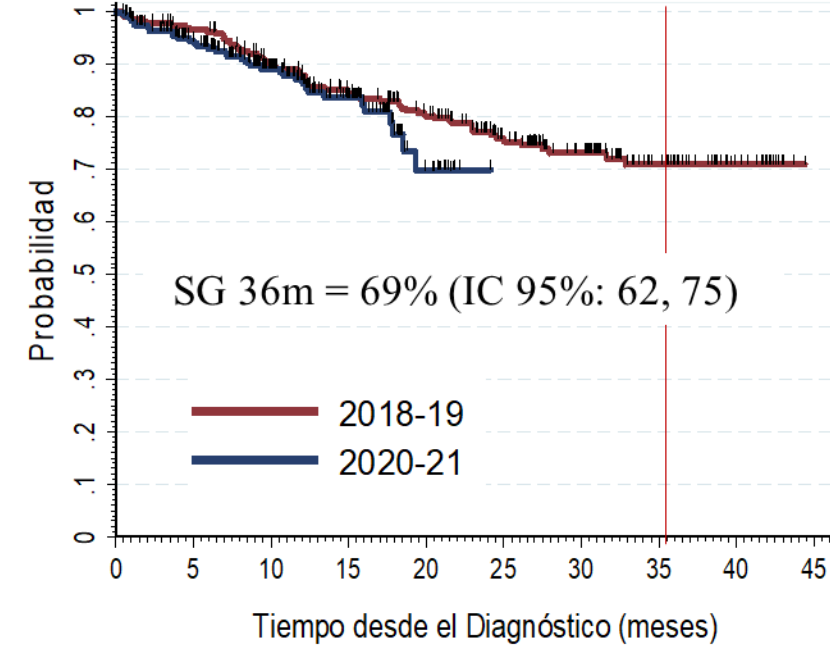
Nro. a riesgo	0	5	10	15	20	25	30	35	40	45	50
2018-19	465	418	360	326	271	165	100	32	1		
2020-21	431	271	155	43	2	0	0	0	0		

Sistema nervioso central



Nro. a riesgo	0	5	10	15	20	25	30	35	40	45
2018-19	117	99	81	70	55	28	12	2		
2020-21	111	69	46	14	0	0	0	0		

Sólidos



Nro. a riesgo	0	5	10	15	20	25	30	35	40	45
2018-19	252	237	204	178	137	87	40	12		
2020-21	268	187	112	32	1	0	0	0		

Conclusiones

- El sistema de monitoreo de resultados clínicos de niños con cáncer es una fuente relevante de información
- Retos para los próximos 10 años
 - Mejorar la supervivencia en todas las ciudades
 - Disminuir las diferencias de supervivencia entre los planes de aseguramiento



FUNDACIÓN POHEMA
Oncología y hematología pediátrica
¡Un verso de vida por la infancia!

Muchas gracias